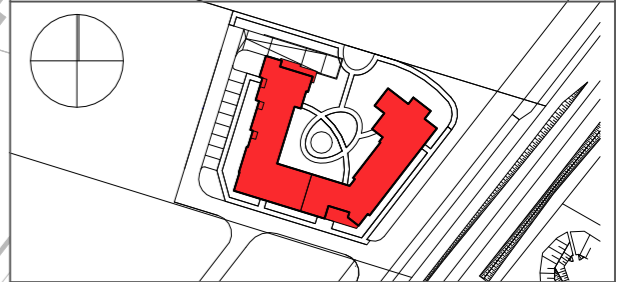


ZAGOSPODAROWANIE TERENU



"MIASTECZKO JUTRZENKI DZIELNICA HORTENSJI I"



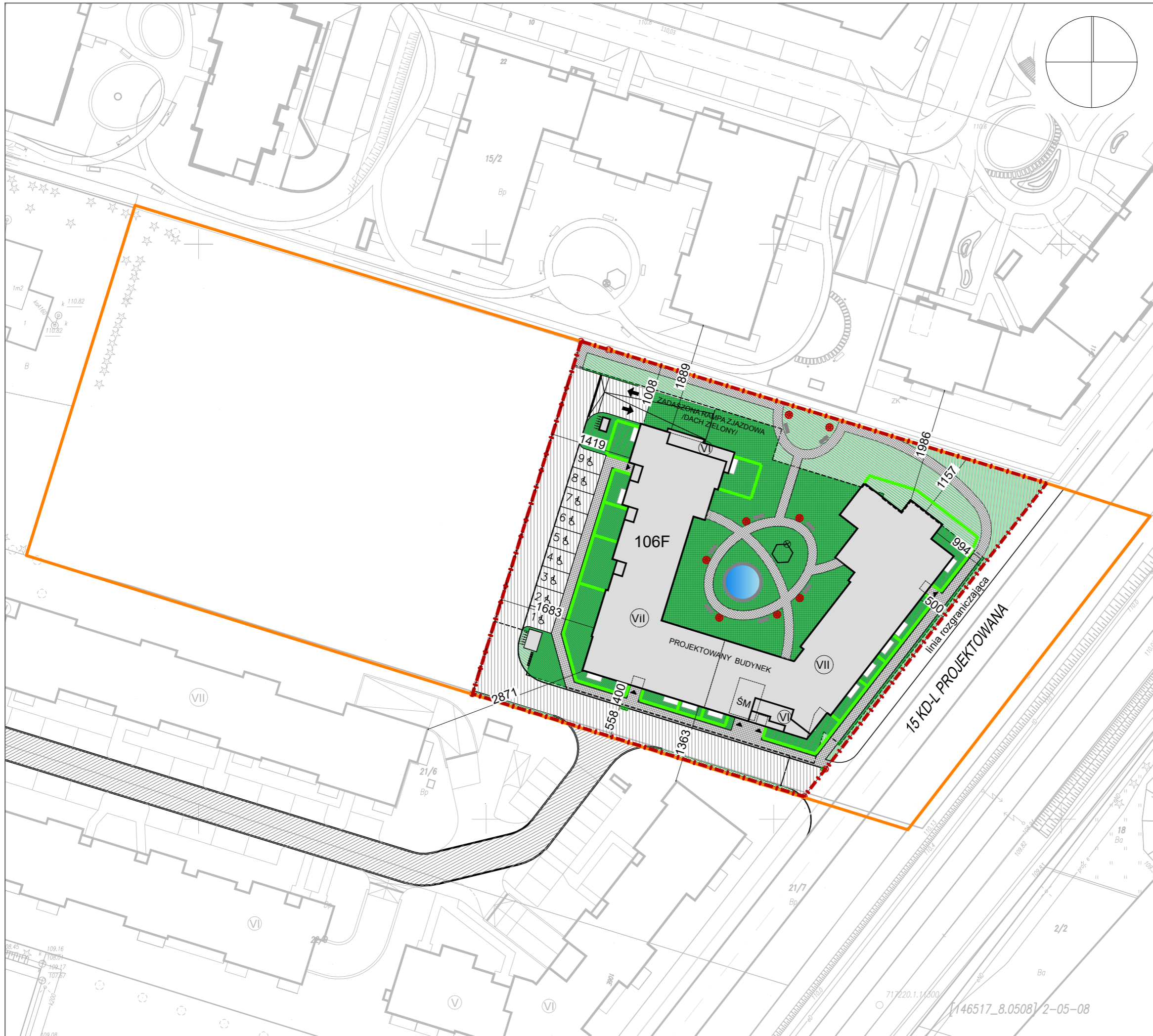
LEGENDA

- - - GRANICA PRZEDSIĘWZIĘCIA DEWELOPERSKIEGO I NIERUCHOMOŚCI
- GRANICA NIERUCHOMOŚCI KW
- PROJEKTOWANY BUDYNEK MIESZKALNY
- PROJEKTOWANY GARAŻ PODZIEMNY
- DROGA PROJEKTOWANA 15 KD-L
- DROGA DOJAZDOWA / KOSTKA
- DROGA, MIEJSCA POSTOJOWE I RAMPY ZJAZDOWE DO GARAŻU
- CHODNIK
- TEREN ZIELONY NA GRUNCIE RODZIMYM
- TEREN ZIELONY NA PŁYTCIE GARAŻU
- TARASY
- MURKI
- KRZEWY- OGRODZENIE OGRÓDKÓW
- VII ILOŚĆ KONDYGNACJI
- ◀ WEJŚCIE DO BUDYNKU
- ▶ WJAZD / WYJAZD Z GARAŻU
- SŁUPEK OŚWIETLENIOWY
- ŁAWKA
- SZLABAN
- NAWIEW KOMPENSACYJNY
- ALTANA / SZKLARNIA
- SM ŚMIETNIK WBUDOWANY

NINIEJSZY PLAN ZOSTAŁ OPRACOWANY NA PODSTAWIE PROJEKTU BUDOWLANEGO. NIE STANOWI WIERNEGO ODWZOROWANIA POWSTAŁEGO ZAGOSPODAROWANIA TERENU. KARTY MAJĄ JEDYNE SŁUŻYĆ WSKAZANIU POŁOŻENIA PROJEKTOWANEGO BUDYNKU NA PODSTAWIE PROJEKTU BUDOWLANEGO. W TOKU DALSZEGO PROJEKTOWANIA MOGĄ WYSTĄPIĆ NIEWIELKIE ZMIANY W STOSUNKU DO INFORMACJI ZAWARTYCH W KARCIE KATALOGOWEJ.

PROJEKT CHRONIONY PRAWEM AUTORSKIM.
NIE PRZEZNACZONY DO CEŁÓW WYKONAWCZYCH.
DATA_2025-08-20

Inwestor:
Miasteczko Jutrzenki Dzielnica Hortensji Sp.zo.o.
ul. Jutrzenki 111A, 02-231 Warszawa



[146517_8.0508] 2-05-08